

Piezo-Hochspannungszünder CP

Artikel – Nr. 07.02.050

Technischer Aufbau

Hochspannungszünder sind eine Anzündvorrichtung für moderne Gasgeräte, die ohne Netzanschluss mit Hochspannungsfunken gezündet werden sollen. Sie zünden alle Gase und sind praxisnah entwickelt, d. h. einfach einzubauen und einfach zu bedienen.

Es stehen zwei Bauformen zur Verfügung.

Die Typen CP 101035 und CP 101038 unterscheiden sich nur durch den Befestigungsflansch am Blechmantel des Piezozünders.

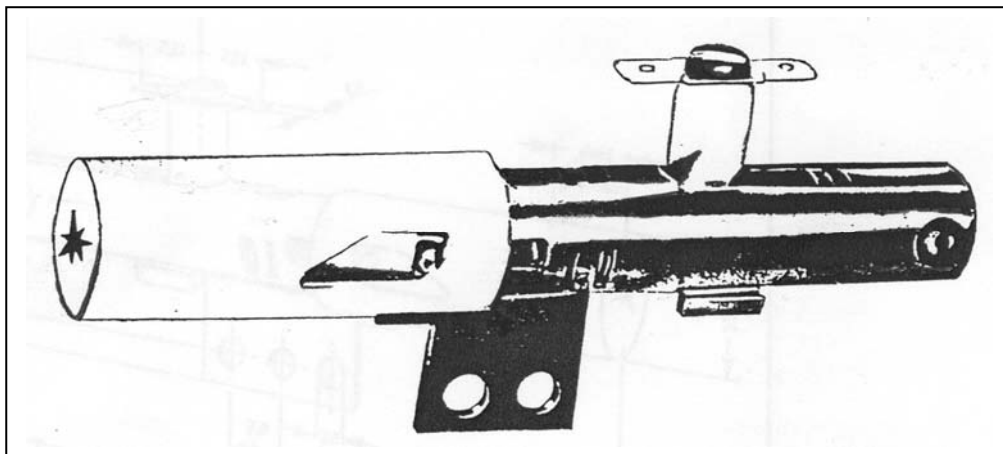
Die zur Zündung erforderliche Hochspannung wird von einem bzw. zwei parallelgeschalteten Piezo-Elementen erzeugt. Diese Elemente werden durch einen federgespannten Stößel beaufschlagt. Dabei erzeugen sie eine Hochspannung.

Die abgegebene Spannung ist so hoch, dass durch Funkenüberschlag mit Sicherheit alle technischen Brenngase gezündet werden. Entladeenergie und Entladezeit wurden den Verhältnissen gebräuchlicher Gasgeräte angepasst.

Sie gewährleisten auch unter extremen Bedingungen eine sichere Zündung. Der mechanische Aufbau ist der Praxis entsprechend robust. Die feuchtigkeitsdicht verschlossenen Elemente und die mechanische Betätigungsvorrichtung werden von einem stabilen Blechmantel umschlossen, der mechanische Beschädigungen verhindert.

Arbeitsweise

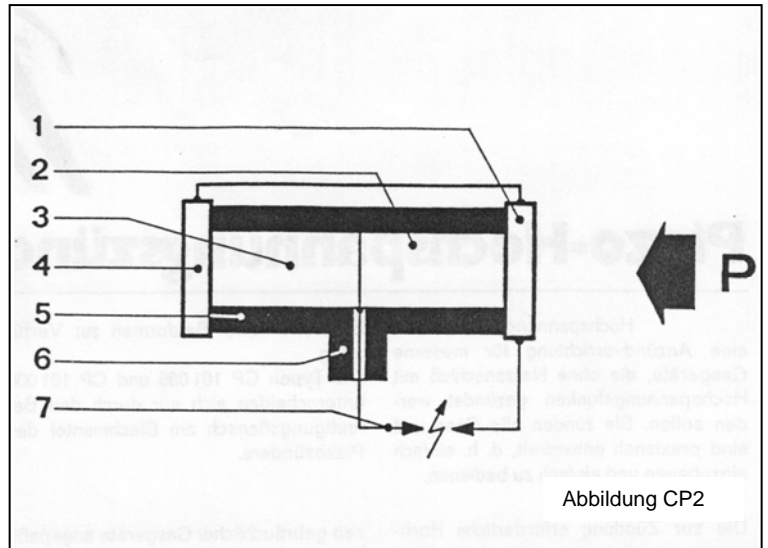
Zum Anschluss des Zündkabels werden Flachstecker verwendet, die eine dauernde Kontaktgabe gewährleisten. Durch Eindrücken des Betätigungsknopfes wird eine Feder vorgespannt. Bei Erreichen einer genau bestimmten Federkraft wird durch einen Auslösemechanismus ein Stößel auf die Piezo-Elemente geschlagen. Die Aufschlagkraft ist konstant und garantiert auch nach zigtausend Schaltungen noch die gleichen Spannungswerte. Durch den zylindrischen Aufbau des Hochspannungszünders ergeben sich vielseitige Einbaumöglichkeiten. Zahlreiche Versuche bestätigen hohe Betriebssicherheit und lange Lebensdauer dieser Anzündvorrichtung.



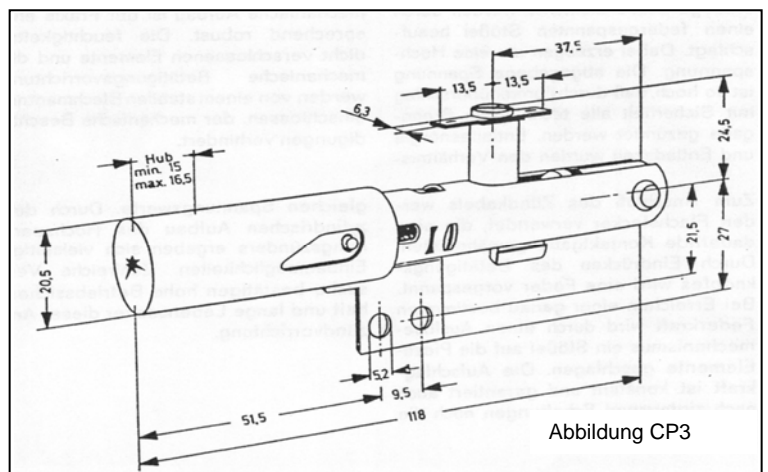
Änderungen, die dem technischen Fortschritt dienen, vorbehalten.

Funktion

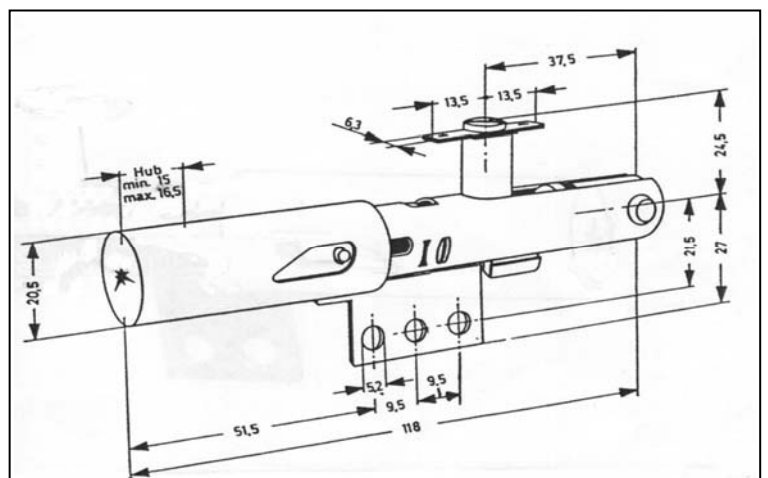
Durch Eindrücken des Betätigungsknopfes wird über die Piezo-Elemente die Hochspannung erzeugt. Die beiden Elemente (2+3) sind so angeordnet, dass sie parallelgeschaltet sind. Sie sind feuchtigkeitsdicht in einem Kunststoffmantel (5) eingebaut. Die äußeren Stirnflächen der Piezo-Elemente und das Gehäuse sind über Metallplatten (1+4) miteinander verbunden. An der mittleren Berührungsfläche der beiden Elemente ist der Hochspannungsanschluß (6). Der Zündstrom wird an der Kontaktstelle (7) durch Aufstecken eines Flachsteckers abgenommen und zur Funkenstrecke geleitet.



Abmessungen CP 101 035



Abmessungen CP 101 038



Änderungen, die dem technischen Fortschritt dienen, vorbehalten.